

Foglight® for PostgreSQL

快速偵測、診斷及解決實體、虛擬和雲端 PostgreSQL 資料庫伺服器的效能問題

為確保資料庫以最佳效能狀態運作並維持業務連續性，DBA 需要有關資料庫效能和可用性的精細即時資訊。自動化警示、變更追蹤、法規遵循報告和集中式管理也是缺一不可的功能，而且這些功能在高度分散的環境中尤為重要。

藉由 Foglight® for PostgreSQL，DBA 能隨時隨地、輕鬆快速地偵測、診斷並解決以各種形式產生的效能問題。一旦發生可能影響效能或可用性的問題，直覺化的 Web 儀表板會警示您注意這些問題；而一目瞭然、範圍涵蓋整個企業的檢視畫面則可協助您最佳化整個實體、虛擬及雲端 PostgreSQL 環境。

Foglight 可 24 小時全年無休地自動收集資料，而且具備無代理程式架構和佔用空間極小的優點，幾乎不會因為監控主機造成額外負荷。此外，Foglight 的部署程序也很簡單，很快就能完成設定並開始執行。

功能

伺服器概覽

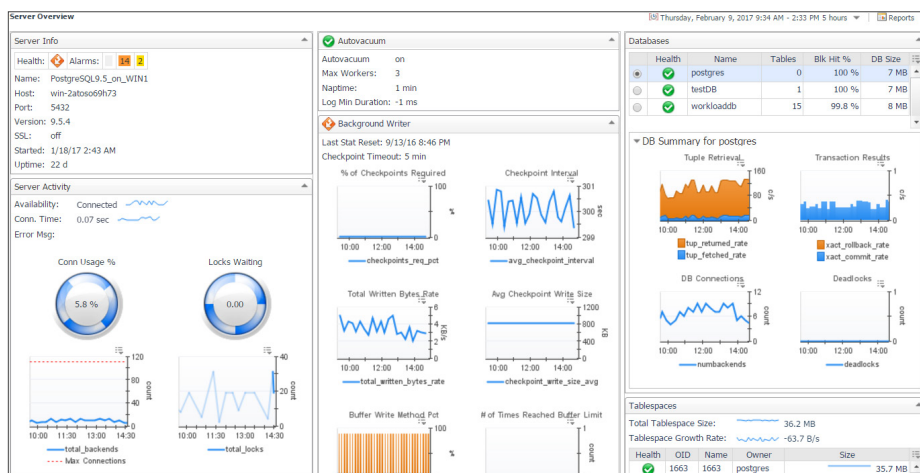
快速檢視整個 PostgreSQL 環境的伺服器健全狀況、效能及工作負荷。Foglight 結合了資料庫及主機指標，能提供完整的資料庫伺服器效能全貌。

工作負荷分析

查看每台伺服器為了支援使用者要求而執行的工作量。向下鑽研資料的各個面向，包括使用者、連線、SQL 和工作階段

資料庫概覽

一目瞭然地掌握所有資料庫的健全狀況和效能，包括計算的工作負荷、連線、資料大小、衝突及執行的陳述式。只要選取想要查看的資料庫



Foglight 支援範圍涵蓋整個企業的即時檢視，能協助您最佳化實體、虛擬和雲端 PostgreSQL 資料庫伺服器的效能。

Foglight for PostgreSQL 可針對所有實體、虛擬和雲端 PostgreSQL 資料庫伺服器，提供全方位效能監控、警示、診斷和分析功能。

優點：

- 提供資料庫效能即時監控和智慧警示功能，有助於維持業務連續性
- 一目瞭然地掌握伺服器和資料庫的健全狀況及效能
- 支援跨多個資料中心的集中式監控、管理和報告功能
- 透過便利的向下鑽研詳細資料和專家建議分析功能，加快故障診斷速度
- 提供工作流程完整的智慧警示，將誤判數量降到最少
- 支援企業級擴充能力，讓您直接在單一管理伺服器中監控數百台 PostgreSQL 資料庫伺服器
- 透過遠端代理程式收集資料，讓監控資料庫執行個體的額外負荷降到最低

憑藉 Foglight 的企業級擴充能力，讓您直接在單一管理伺服器中監控數百台 PostgreSQL 資料庫伺服器。

系統需求

軟體

支援的資料庫版本：

PostgreSQL 9.1 和更高版本

EnterpriseDB (EDB)

Postgres 9.1 和更高版本

需要 Foglight Management Server (FMS) 5.7.5 版或更高版本

支援部署位置

內部部署與雲端部署

鎖定監控

查看所有目前的鎖定，包括維持鎖定的使用者、處理程序 ID、鎖定類型、等候中和已獲准的鎖定數量，以及作為起因的特定查詢。此外，您亦可輕鬆清除維持特定鎖定的查詢。

複製

藉由監控所有 WAL 傳送程式及其連線的應用程式、傳送程式處理程序和接收程式用戶端，以及所有 WAL 傳送程式的目前狀態，讓複製作業發揮最佳效能並確保資料的完整性。

查詢分析

完整顯示細分的查詢、呼叫數量、平均回應時間等項目，讓您評估重要陳述式的成效。檢視、排序或搜尋從伺服器收集而來的常用陳述式。依伺服器或資料庫以視覺方式呈現陳述式，且在同一個畫面中即可切換檢視不同的伺服器。比較各伺服器的陳述式成效。取得所選陳述式的說明計畫。

Background Writer 監控

監控寫入延遲情況，並限制共用緩衝集區的記憶體空間，預防發生資料庫效能問題。

函數分析

分析重要 PostgreSQL 函數的行為，包括呼叫率、平均自我時間最多的函數，以及平均總時間最多的函數。

資料表視覺化

在單一畫面中，快速以視覺方式呈現特定資料庫的所有資料表，並附上資料表健全狀況、基本屬性和計算的資料表層級作業。瞭解資料表索引的讀取作業是否成功來自緩衝區快取（而非實體磁碟），並查看索引與循序掃描傳回的元組百分比。

智慧警示

自動調整 IntelliProfile 臨界值，避免產生誤判警示，確保程式只針對違反基準的事件觸發警示。輕鬆管理警示並加上標註，包括為維護期間安排停機時程。

輕鬆執行故障診斷

內建的專業建議和便利的向下鑽研至精細資料功能，可加快解決故障情況，並找出長期性的問題。

企業級監控

從單一管理伺服器監控數百台 PostgreSQL 資料庫伺服器。

低額外負荷

透過遠端代理程式收集資料，確保監控資料庫執行個體時，額外負荷可以降到最低（低於 2% CPU 使用率）。

高精細資料

藉由頻繁收集資料，或根據您的業務需求自訂收集頻率，確保資料收集的高度完整性。

內嵌存放庫

將歷史監控資料儲存在內嵌資料倉儲中，無須為了存放監控資料而另外購買或安裝資料庫執行個體。在更大型的部署環境中還可運用外部存放庫。

關於 QUEST

Quest 的宗旨是以簡單的解決方案解決複雜的問題。為了達成此理念，我們堅持提供優異的產品和服務，並秉持簡單經營業務的整體目標。我們期望能為您帶來兼顧效率與效益的技術，讓您和貴組織可以減少耗費在 IT 管理上的時間，進而投入更多時間發展業務創新。